

UNOSEL – Union Nationale des Organisateurs de Séjours Educatifs, Linguistiques et de Formation en langues
Le label des colonies de vacances, séjours linguistiques et voyages scolaires depuis 1978

DOSSIER DE PRESSE

Contact presse : Sabine BONNAUD, Déléguée Générale

☎ 07 76 15 68 82 - ✉ sabine.bonnaud@unosel.org



ÉDITO

L'Union Nationale des Organisations de Séjours Éducatifs, Linguistiques et de Formation en langues (UNOSEL) existe depuis 1978 et fédère des organismes de séjours éducatifs autour de 4 valeurs : confiance, éthique, sérénité, éducation.

L'UNOSEL a aujourd'hui une image forte qui est le résultat de plus de 45 ans d'échanges et de partages entre adhérents, dans le respect de l'originalité de chacun.

En participant à la vie associative de l'UNOSEL, les adhérents participent à la valorisation de nos métiers et secteurs d'activité, ils mènent également des réflexions autour de problématiques communes et prônent des valeurs d'empathie, de tolérance et d'acceptation de l'autre chères à l'UNOSEL. Ainsi, ils font le choix de respecter le label UNOSEL dans une volonté d'objectivité, de transparence et d'amélioration continue.

Développer l'apprentissage par le voyage et les séjours hors du cercle familial est une volonté forte de la part de nos adhérents. A tout âge, les voyages sont une source de dépaysement, d'évasion, de découvertes. Ils permettent également de développer l'observation, et d'attiser la curiosité des participants, qui doivent alors s'adapter à leur environnement, enrichir leurs connaissances sur les autres, sur le monde et sur eux-mêmes.

Le label UNOSEL est une marque de confiance, d'expertise et le signe tangible d'un haut niveau d'exigence. Les organismes labellisés UNOSEL sont tous des professionnels expérimentés, qui s'engagent volontairement dans une démarche éthique. L'UNOSEL facilite le choix des personnes qui sont à la recherche d'un séjour éducatif en leur donnant accès à des organismes contrôlés et des conseils pratiques.

Peter Gins, Président de l'UNOSEL

L'UNOSEL EN BREF

En 1978, l'UNOSEL a créé le premier label des Séjours Linguistiques afin de professionnaliser le secteur.

Les séjours linguistiques étaient alors en plein essor mais les pratiques étaient très diverses et la qualité pas toujours au rendez-vous. De 4 organismes, l'association est passée à plus de 50, en intégrant par la suite les organisateurs de voyages scolaires éducatifs puis de colonies de vacances.

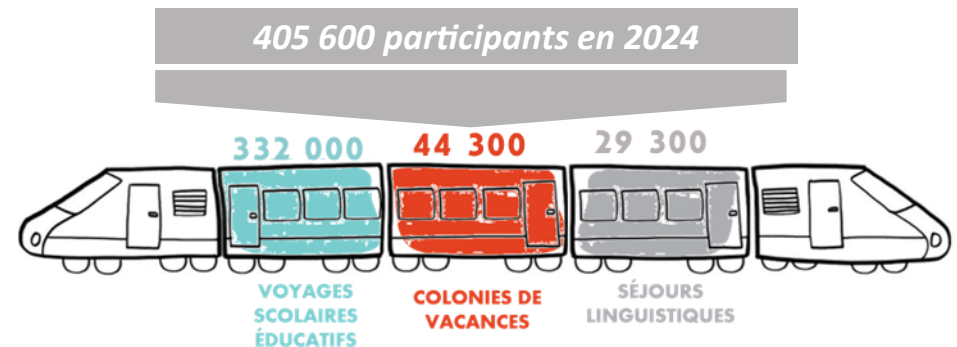
Le point commun de tous ces organismes : développer l'apprentissage par le voyage et les séjours hors du cercle familial.

L'UNOSEL a su au fil des ans préserver sa singularité et se positionner comme le label de référence du secteur.



L'UNOSEL EN CHIFFRES

En 2024, l'UNOSEL représentait un chiffre d'affaires de 273 millions d'euros.



UN LABEL QUALITÉ

QUI ACCOMPAGNE LES FAMILLES ET LES ENSEIGNANTS

L'UNOSEL informe et conseille adultes, parents, enseignants et jeunes, qui cherchent à participer à un séjour linguistique, colonie de vacances ou voyages scolaires. Face à la diversité de l'offre, il est parfois difficile de faire un choix éclairé et de savoir où chercher.

L'UNOSEL apporte aux familles des informations objectives, claires et détaillées et les met en relation avec des organismes fiables et régulièrement audités. Grâce à un système d'audit éprouvé, rien n'est laissé au hasard, et l'ensemble de la chaîne du premier conseil à l'après séjour est examiné de près.

Pour ces articles et podcasts, l'UNOSEL s'entoure aussi d'experts : médecins, psychologues, écrivains, historiens, linguistes... et apporte ainsi une vision globale de l'éducation.

Depuis 2022, l'UNOSEL est désormais **agrée** comme **association de Jeunesse et d'Éducation Populaire**. L'agrément national au titre des activités de jeunesse et d'éducation populaire est un label de qualité délivré par l'État aux associations œuvrant dans le champ de la jeunesse et de l'éducation populaire.

UNE RÉELLE DYNAMIQUE

D'AMÉLIORATION CONTINUE ET COLLECTIVE

Le label UNOSEL n'est pas juste un logo apposé sur une brochure après un audit réussi. En adhérant à l'UNOSEL, les organismes intègrent une communauté qui les accompagne pour la plupart depuis de très nombreuses années. Concurrents entre eux certes, les organismes labellisés n'en sont pas moins conscients de l'importance du réseau auquel ils appartiennent.

Ils sont avant tout soudés par une éthique commune et la volonté de valoriser et professionnaliser le métier qui les passionne.

L'UNOSEL est une association professionnelle présente au quotidien dans la vie de ses adhérents. Informés et sensibilisés à la déontologie, aux bonnes pratiques, les organismes réfléchissent collectivement aux enjeux et mutation à venir. C'est un réseau d'entraide, qui accompagne ses adhérents dans une réflexion sur tous les aspects de la qualité. L'UNOSEL propose ainsi régulièrement des formations et des interventions de spécialistes. Plateforme d'échanges pour ses membres, ces derniers débattent et mènent des réflexions stratégiques pour développer, et faire évoluer l'offre éducative.

Ainsi, cette dynamique est un atout indéniable pour les participants aux séjours qui bénéficient de cet engagement et solidarité unique.

FOCUS

SUR LA DÉMARCHE QUALITÉ DE L'UNOSEL

Le prérequis pour adhérer à l'association est le respect de notre label, et des valeurs qu'il décline : **Confiance, Sérénité et sécurité, Éthique et Éducation-Formation.**

A ces valeurs s'ajoutent celles transmises par les membres labellisés aux participants sur les séjours : l'égalité, la diversité, la solidarité, la laïcité, la citoyenneté mais aussi l'entraide, la fraternité et l'amitié.

Le label et les audits permettent de garantir que le projet éducatif de l'UNOSEL est respecté par tous les organismes adhérents.

Les audits sont menés sur la base de trois grilles distinctes répondant aux exigences des trois types de séjours : voyages scolaires, colonies de vacances et séjours linguistiques.

A la fin des années 90, l'UNOSEL a été à l'initiative de la **création de la norme française des séjours linguistiques**. Celle-ci a évolué en norme européenne NF EN 14 804 des organisateurs de séjours ou stages linguistiques, éditée en 2005 sous l'égide du Comité Européen de Normalisation (CEN). Cette norme est donc un préalable pour les séjours linguistiques, mais l'audit va au-delà, avec **plus de 130 critères examinés**.

Les points suivants sont examinés avec attention lors de chaque audit et une attention particulière est portée à la **sécurité affective et physique des participants et notamment des mineurs** :

- ⇒ Création d'un environnement pédagogique favorable ;
- ⇒ Présence d'une pédagogie adaptée ;
- ⇒ Homogénéisation des groupes par niveaux/âge ;

- ⇒ Diversité des activités pédagogiques ;
- ⇒ Qualification des intervenants pédagogiques et d'animation ;
- ⇒ Sensibilisation au développement durable et accessibilité des séjours ;
- ⇒ Contenu du projet éducatif, sensibilisation à la citoyenneté, au respect de l'autre ;
- ⇒ Organisation de la vie quotidienne en petits groupes;
- ⇒ Pour les colonies de vacances : un taux d'encadrement renforcé
→ 1 adulte pour 5 enfants de moins de 6 ans, 1 adulte pour 8 enfants de plus de 6 ans, 1 adulte pour 10 enfants de plus de 14 ans;
- ⇒ Pour les séjours éducatifs itinérants : conduite des minibus par du personnel dédié à cette mission.

INTERLOCUTEUR PRIVILÉGIÉ DES POUVOIRS PUBLICS

L'UNOSEL est très régulièrement consultée par les pouvoirs publics et participe activement à tous les débats et réflexions menés sur le secteur des séjours linguistiques, voyages scolaires et colonies de vacances (Comité de filière de l'animation, Conseil d'Orientations des Politiques de Jeunesse (COJ), conférence de consensus Langues Vivantes...).



L'UNOSEL est **titulaire de l'Agrément National au titre des activités de jeunesse et d'éducation populaire** délivré par le Ministère de l'Éducation Nationale et de la Jeunesse.

PANORAMA 2025

DES SÉJOURS ORGANISÉS PAR LES ORGANISMES LABELLISÉS

LES COLONIES DE VACANCES

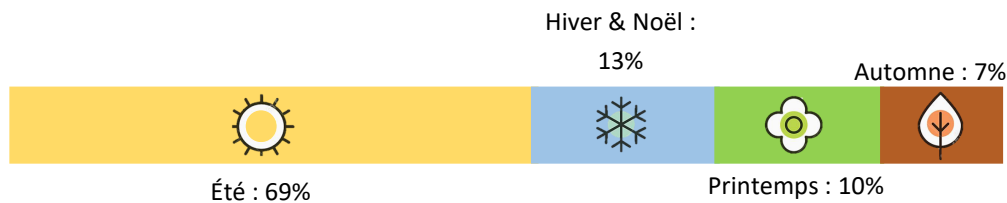


Répartition des colonies de vacances par destination en 2024

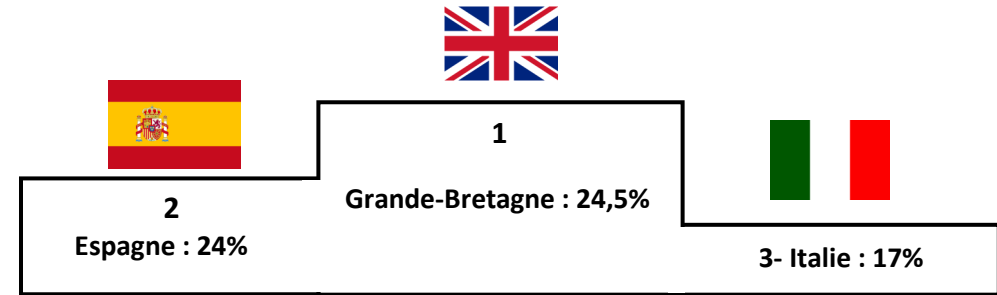
- 1) France (68%)
- 2) Europe (23%)
- 3) Hors Europe (9%)

Répartition des colonies de vacances par âge été 2024

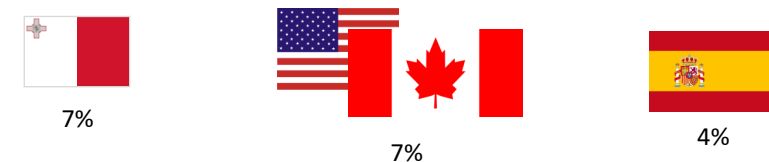
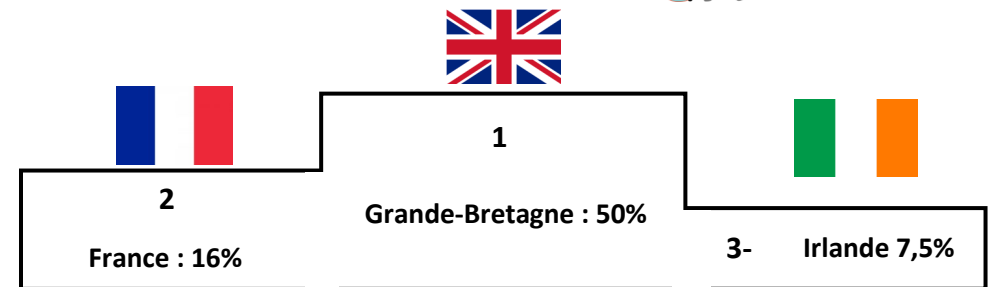
- 1) 11-14 ans (48%)
- 2) 15-18 ans (27%)
- 3) 6-10 ans (23,5%)
- 4) - 6 ans (1%)
- 5) + 18 ans (0,5%)



LES VOYAGES SCOLAIRES ÉDUCATIFS



LES SÉJOURS LINGUISTIQUES



LES DERNIERES TENDANCES

Après la reprise d'activité des années 2022 et 2023 post-Covid, 2024 a été plus contrastée, avec un tassement des inscriptions sur la plupart des segments. L'incertitude géopolitique et la hausse des prix des séjours sont probablement les principales causes de cette baisse, bien que celle-ci semble plus structurelle pour les séjours linguistiques.

Les séjours linguistiques

Les inscriptions en séjours linguistiques ont baissé de 7 % par rapport à 2023, quel que soit le type de séjour (accompagné depuis la France ou en départ individuel). Par rapport à 2019, la baisse atteint 36 %, avec une chute marquée de 44 % pour les séjours jeunes accompagnés, contre 15 % pour les départs individuels. Cinq ans après la crise Covid, le secteur n'a pas retrouvé ses niveaux habituels. Toutefois, les séjours de niche (scolarités à l'étranger, classes préparatoires) semblent moins touchés. L'anglais reste la langue principale, représentant 86 % des séjours. Le Royaume-Uni attire 50 % des départs, suivi par la France (16,5 %), l'Irlande et Malte (7 % chacun), et l'Amérique du Nord (6 %).

Les voyages scolaires éducatifs

Les voyages scolaires éducatifs sont en hausse de 4 % par rapport à 2023, après une croissance de 109 % entre 2022 et 2023. Le volume reste toutefois inférieur de 28 % à celui de 2019. Les séjours au Royaume-Uni, fortement affectés par la crise Covid, progressent de 22 % par rapport à 2023 et représentent 24,5 % des départs en 2024. À l'inverse, les séjours en Allemagne ont chuté de 10 %.

Les colonies de vacances

L'année 2024 avait bien commencé avec une hausse de 16 % des inscriptions pour les vacances d'hiver et 4 % pour le printemps par rapport à 2023. Cependant, l'été a vu une baisse de 4 %, et celle-ci s'est accentuée à l'automne avec -7 %. Sur l'année, l'activité reste stable par rapport à 2023 (-1 %). Contrairement aux séjours linguistiques et aux voyages scolaires, le manque à gagner par rapport à 2019 reste modéré (-4,5 %). La localisation des séjours a évolué : les séjours en France ont augmenté de 4,5 %, tandis que ceux à l'étranger ont diminué de 31 %.

REVUE DE PRESSE

VOCABLE

Parenthèse)
TRIBUS & FAMILLES NOUVELLES

Le Parisien

franceinfo:

LE FIGARO
étudiant

LCI

Le Point

LA VOIX DES
Parents

Les Echos

WEEK-END

Le Monde

DOSSIER
FAMILIAL

Studyrama

LE FIGARO

france
inter BFM
TV. 2

LA CROIX

B SMART

Les Echos



Membres Découverte :

