



**5È ÉDITION
FORUM DES
JEUNES**

**LES « DANGERS » DU COLLECTIF :
HARCÈLEMENT, VIOLENCES,
CONFORMISME DU GROUPE, ALLIANCES ...**

**COMMENT S'EN PRÉMUNIR – PARTAGE DE
BONNES PRATIQUES – MÉCANISMES DE
RÉGULATION DE LA VIE COLLECTIVE**

JEUDI 2 MAI 2024

**LE FORUM DES JEUNES DE L'UNOSEL EST
OUVERT À TOUS COLLABORATEURS ÂGÉS
DE 20 À 35 ANS. LE FORUM S'EST
DÉROULÉ SOUS FORMAT VISIO
CONFÉRENCE.**



ATELIERS



Ce sujet s'inscrit dans le cadre du cycle de réflexion lancé autour de la thématique : « Les séjours éducatifs, une expérience du collectif au service de la citoyenneté et de la réussite académique et professionnelle ».

Si le collectif est un élément clé des séjours éducatifs et source de multiples vertus, des difficultés peuvent malheureusement surgir dans la gestion du collectif et mener à des effets néfastes s'il n'est pas sous contrôle.

Ce document est une synthèse des échanges entre les participants.

Atelier 1 : État des lieux. Quelles dérives au collectif observez-vous ? À quelle fréquence ?

Atelier 2 : vos bonnes pratiques pour prévenir et limiter les facteurs de risque

Atelier 3 : vos bonnes pratiques pour réagir et faire face à des violences et/ou situation de mal être liées au groupe : protocoles, process internes



Atelier 1 : État des lieux. Quelles dérives au collectif observez-vous ? À quelle fréquence ?

HARCÈLEMENT

Le terme « harcèlement » a été utilisé par nos participants pour décrire différents faits : violences verbales, physiques, racket... Le critère important selon eux est la répétitivité.



Les participants notent très peu de cas d'harcèlement en séjours éducatifs. Il y a parfois de grosses différences entre les retours des parents et ceux des enfants ce qui laisse la place au doute.



Le **cyberharcèlement** est difficilement détectable, le téléphone étant la propriété privée individuelle des ados.

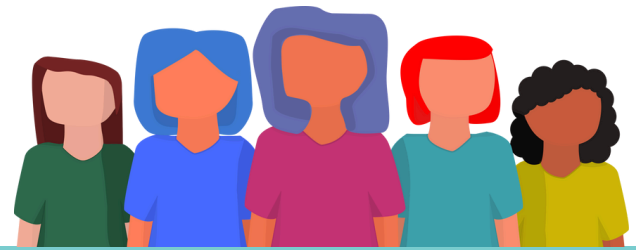


Un séjour = lieu de la libération de la parole.

Par exemple : découverte d'une situation de harcèlement extérieure au séjour par l'équipe, inconnue des parents.



Pour certains enfants très marqués, l'expérience du collectif devient très angoissante et compliquée.



RAPPORT DIFFICILE AVEC LES ENCADRANTS ET L'AUTORITÉ

Le phénomène de groupe peut causer une fronde ou une opposition.

Les animateurs peuvent également profiter de cette figure d'autorité pour abuser de leur pouvoir.



Atelier 1 : État des lieux. Quelles dérives au collectif observez-vous ? À quelle fréquence ?

VIOLENCES VERBALES



Les remarques sexistes ou racistes semblent plus fréquentes qu'avant. Certains jeunes répètent de façon automatique des insultes entendues à l'école ou à la maison, sans le penser, mais cela participe à la détérioration du climat.

Les remarques racistes ne sont pas observées que chez les jeunes mais aussi au sein des familles d'accueil ou même des parents.

Ces violences ne sont pas toujours remontées au siège, les équipes ont plus l'habitude de ces cas et arrivent à gérer la situation.



LOGIQUE D'ENGRENAGE - COHÉSION DE GROUPE

Certains jeunes individuellement calmes, se mettent dans une mauvaise dynamique sous l'effet d'un ou deux autres. L'effet de groupe entraîne les autres dans la négativité.



A contrario certains enfants peuvent devenir un point d'appui dans la dynamique et éviter qu'un jeune soit mis à l'écart.

Certains participants notent que la cohésion de groupe peut être en danger quand des participants se connaissant avant le séjour s'unissent : départ en famille, ou sur les séjours linguistiques, des nationalités qui se regroupent.

Quand le « groupe leader » se forme sur place, il est plus facile à démanteler.



INFORMATION



Donner du contenu aux animateurs : qu'est-ce que le harcèlement, les discriminations ? Quelles sont les conséquences au niveau pénal – rappels légaux. Certains messages peuvent aussi être passés pendant le recrutement.

Prévention pour les enfants, documents à envoyer en amont, pour que les parents puissent en parler avec les enfants.



Inscription dans le projet pédagogique pour préparer les équipes avant même de les rencontrer : **mentionner la charte des Violences Sexuelles et Sexistes**, insister sur l'importance de la communication avec les enfants sur l'ensemble des temps collectifs, gestion du harcèlement, accueil en situation handicap, gestion des conflits...

Possibilité aussi de faire participer les animateurs à la rédaction du projet pédagogique pour les impliquer.



FORMATION

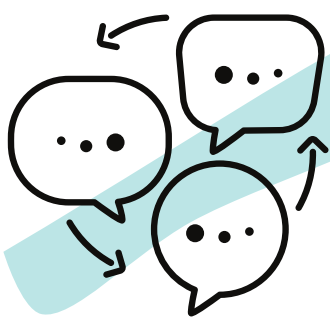
Il est nécessaire de former en amont les équipes pour plus de vigilance et permettre à tous de savoir désamorcer des situations.

- permettre à tous de s'exprimer afin de partager son expérience ;
- apprendre à gérer ses émotions ;
- toutes les situations ne peuvent pas être abordées, il faut alors donner des outils et des clés pour aider et accompagner les équipes terrain ;
- sensibiliser sur l'écoute

>> les animateurs et directeurs doivent être formés mais le personnel du siège également, ainsi ils auront les armes pour répondre au mieux aux sollicitations des équipes pendant les séjours.



SOUTIEN DES ÉQUIPES DE TERRAIN



Inciter les équipes à parler, l'écoute et l'aide font partie des missions des équipes du siège.

RÉFÉRENT DE VIE QUOTIDIENNE

Garantir la communication avec les enfants : montrer sa présence, créer un collectif, être attentif à chacun...



Tous les animateurs doivent avoir une posture d'écoute. Un enfant doit être libre de parler aux équipes et de discuter avec n'importe quel adulte de l'équipe.

GESTION DES ÉMOTIONS DES ANIMATEURS

Identifier en amont qui se sent en capacité de gérer les dérives du collectif, pour renvoyer vers un ou plusieurs membres de l'équipe et éviter de mettre les novices en difficulté.



COMMUNICATION AVEC LES PARENTS

Plus les parents transmettent des informations, plus les équipes peuvent s'adapter aux enfants et les comprendre

VIGILANCE SUR LE RECRUTEMENT DES ÉQUIPES

Veiller à la mixité des équipes pour que les animateurs puissent venir des milieux différents et être complémentaires pour répondre aux besoins des enfants et gérer les conflits potentiels. Les enfants doivent pouvoir avoir des référents « miroirs » en qui ils ont confiance.

MIXITÉ DES GROUPES

Dans les séjours où beaucoup d'enfants reviennent d'une année sur l'autre et/ou se connaissent avant le départ, avoir une grande vigilance dans la répartition des chambres pour assurer d'intégrer les nouveaux.

Savoir aussi gérer les enfants qui n'ont pas choisi d'être là (ex enfants de l'ASE) – partager leur ressenti et émotions, et expliquer qu'on y est pour rien et faire en sorte que ça se passe au mieux, leur montrer qu'on est sensible à leurs intérêts, sans nuire aux autres.



Atelier 3 : vos bonnes pratiques pour réagir et faire face à des violences et/ou situation de mal être liées au groupe : protocoles, process internes

1

Désamorcer la situation : prendre le temps de mettre des mots sur ce qu'il s'est passé et avoir une réaction immédiate vis à vis des enfants agressifs

2

Prendre du recul, parler de la situation en équipe, évaluer la gravité de la situation et avertir son organisateur

3

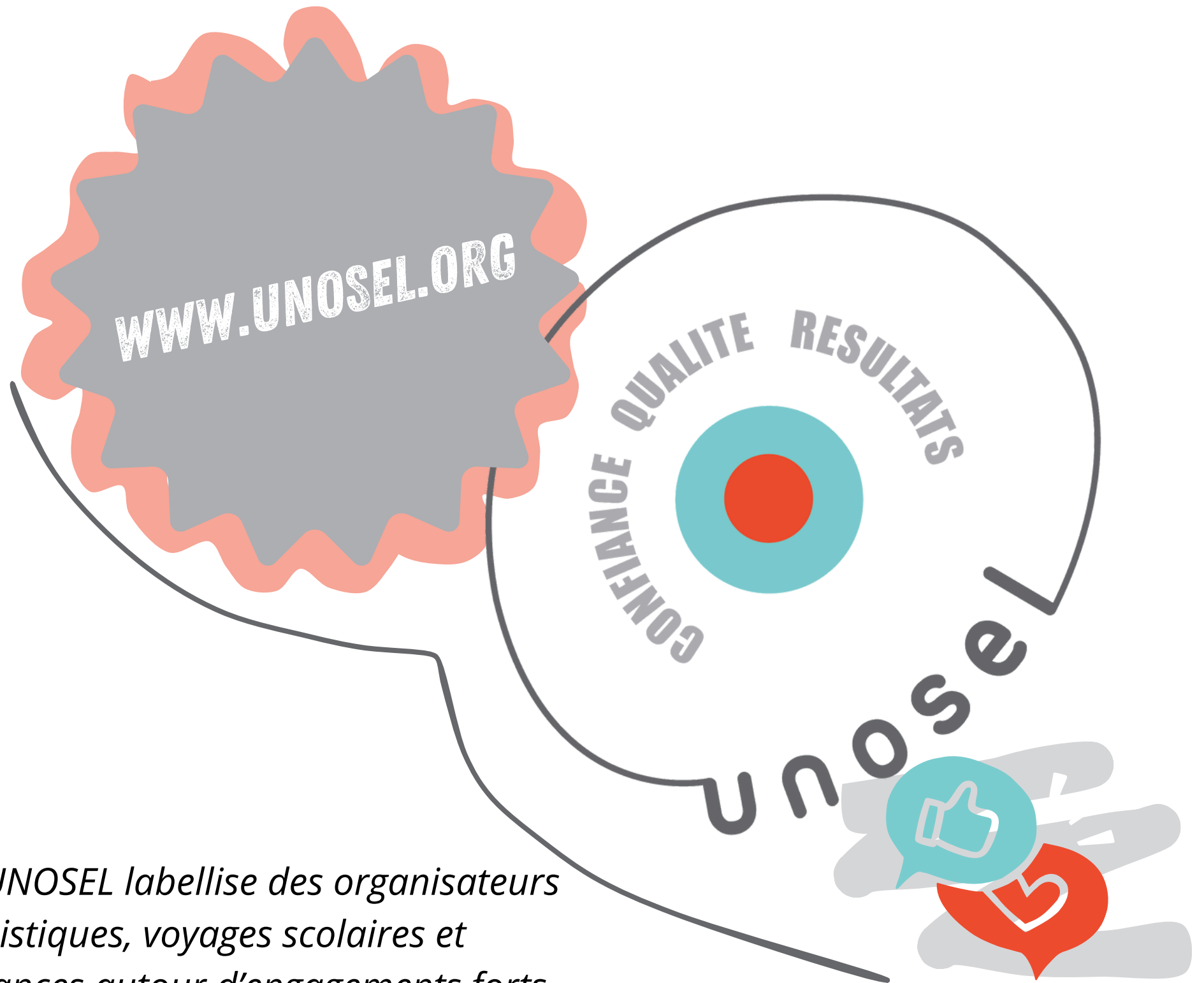
Donner un espace de parole auprès de la victime comme de l'harceleur.
On a souvent envie de punir immédiatement les actes malveillants, mais ce n'est pas la seule chose à faire.

On oublie parfois de se poser la question de savoir pourquoi l'harceleur harcèle.

On se focalise beaucoup sur la victime et le coupable, mais il ne faut pas oublier les témoins aussi. Certaines groupes arrivent à bien se régler tous seuls, mais les enfants peuvent avoir envie d'intervenir. Il faut leur permettre de parler.



UNION NATIONALE DES ORGANISATIONS DE SÉJOURS ÉDUCATIFS, LINGUISTIQUES ET DE FORMATION EN LANGUES



Depuis 1978, l'UNOSEL labellise des organisateurs de séjours linguistiques, voyages scolaires et colonies de vacances autour d'engagements forts.

ÉCOUTEZ-NOUS



LISEZ-NOUS

